

Úkon spoplatnený

podľa zákona č. 145/1995 Z. z.

* na parcely C KN č. 320/1,1082/1,1669.

Geometrický plán je podkladom na právne úkony, keď údaje doterajšieho stavu výkazu výmer sú zhodné s údajmi platných výpisov z katastra nehnuteľností

Vyhotovitel GEODÉZIA Žilina, a.s. Hollého ul., č. 7, 010 50 Žilina pracovisko Prievidza Mišika č. 26 IČO: 36 859 010 tel:(046)5422186, e-mail: prievizda@geodezia.sk	Kraj <i>Trenčiansky</i>	Okres <i>Partizánske</i>	Obec <i>Malé Kršteňany</i>
	Kat. územie <i>Malé Kršteňany</i>	Číslo plánu <i>208-105/2021</i>	Mapový list č <i>VKMn</i>
GEOMETRICKÝ PLÁN na vyznačenie práva vecného bremena v rozsahu ochranného pásma inž. siete *			
Vyhotovil	Autorizačne overil		Úradne overil
Dňa: <i>18.10.2021</i>	Meno: <i>Ing. Ivana Bursová</i>	Dňa: <i>20.10.2021</i>	Meno: <i>Ing. Ivana Bursová</i>
Nové hranice boli v prírode označené <i>inž.sieťou, neoznačené</i>		Náležitostami a presnosťou zodpovedá predpisom	
Záznam podrobného merania (meračský náčrt) č. <i>303</i>		Úradne overené podľa § 9 zákona NR SR č. 215/1995 Z.z. o geodézii a kartografii	
Súradnice bodov označených číslami a ostatné meračské údaje sú uložené vo všeobecnej dokumentácii		Pečiatka a podpis	

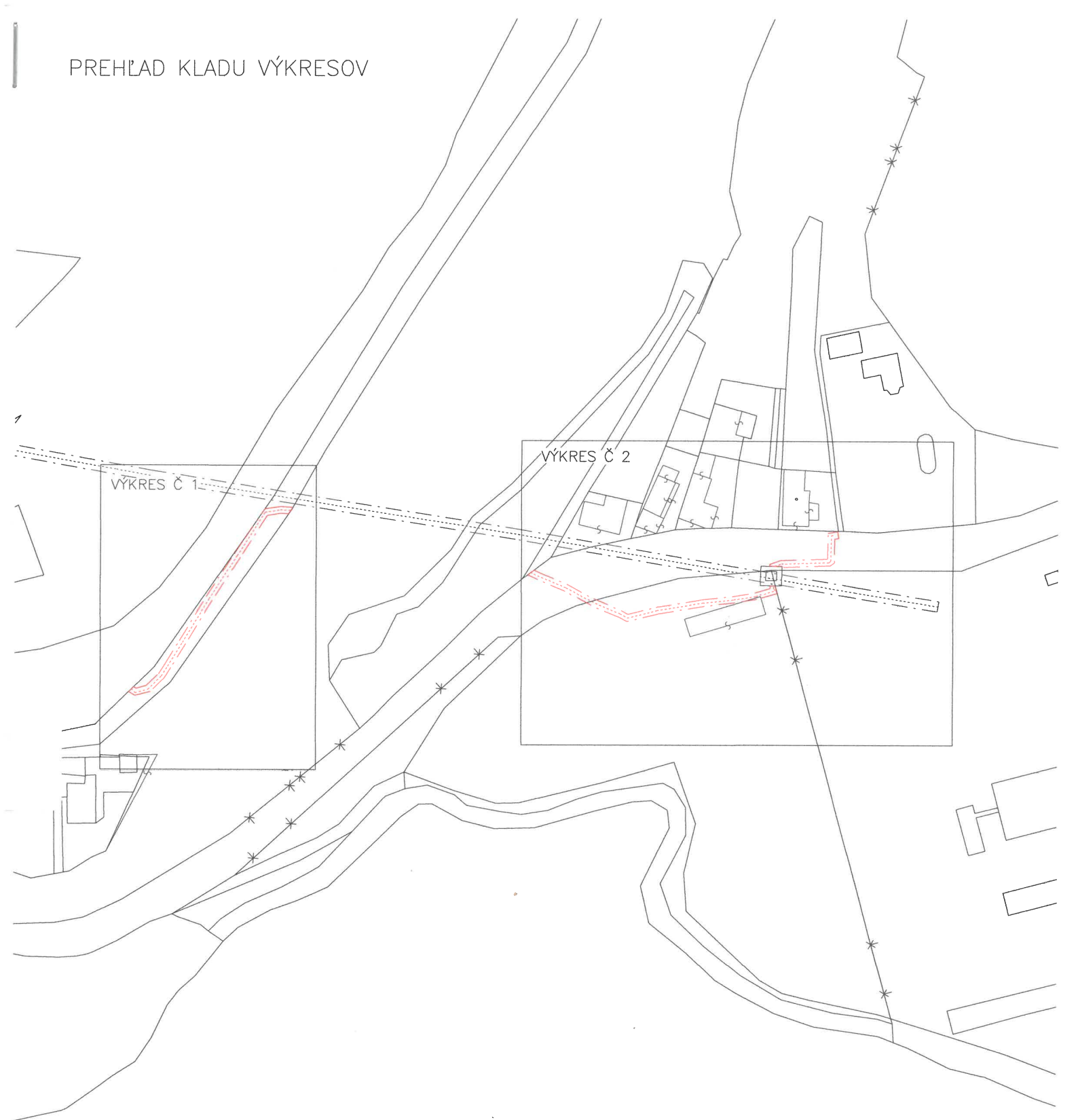
VÝKAZ VÝMER

Doterajší stav			Zmeny					Nový stav							
Číslo parcely			Výmera		Druh pozemku	Diel	k parcele číslo	m ²	od parcely číslo	m ²	Číslo parcely	Výmera		Druh pozemku	Vlastník, (iná opráv. osoba) adresa, (sídlo)
LV	KN-E	KN-C	ha	m ²								ha	m ²		
Stav právny je totožný s registrom C KN															
321		320/1	1	5421	zast.pl.	1		320/1	39		320/1	1	5421	zast.pl. 22	Doterajší
321		1082/1		8379	ost.pl.	2 3		320/1 1082/1	52 113		1082/1		8379	ost.pl. 33	Doterajší
321		1669		7501	zast.pl.	4		1669	148		1669		7501	zast.pl. 22	detto
Spolu:			3	1301					352			3	1301		

Legenda: kód spôsobu využívania 22 Pozemok, na ktorom je postavená inžinierska stavba – cestná, miestna a účelová komunikácia, lesná cesta, poľná cesta, ...
33 Pozemok, ktorý slúži na ťažbu nerastov a surovín

Poznámka: Zriaďuje sa vecné bremeno v rozsahu ochranného pásma inžinierskej siete (podzemné káblové vedenia od 1 kV do 22 kV) na CKN p.č. 320/1,1082/1, 1669 v uvedených dieloch v prospech spoločnosti Západoslovenská distribučná, a.s., Čulenova 6, Bratislava.

PREHĽAD KLADU VÝKRESOV



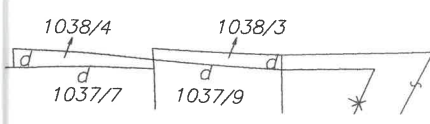
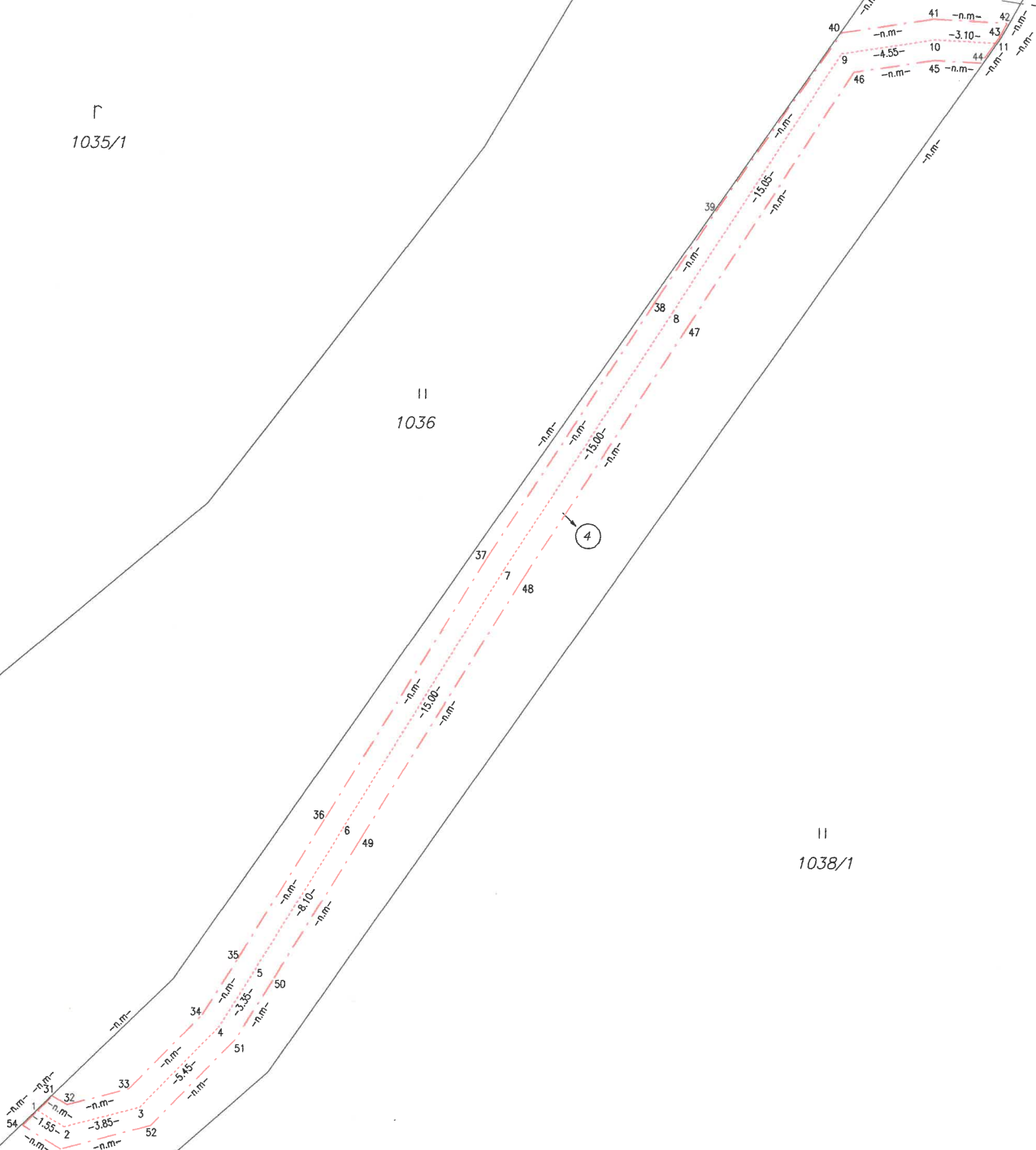
VÝKRES Č 1

1669

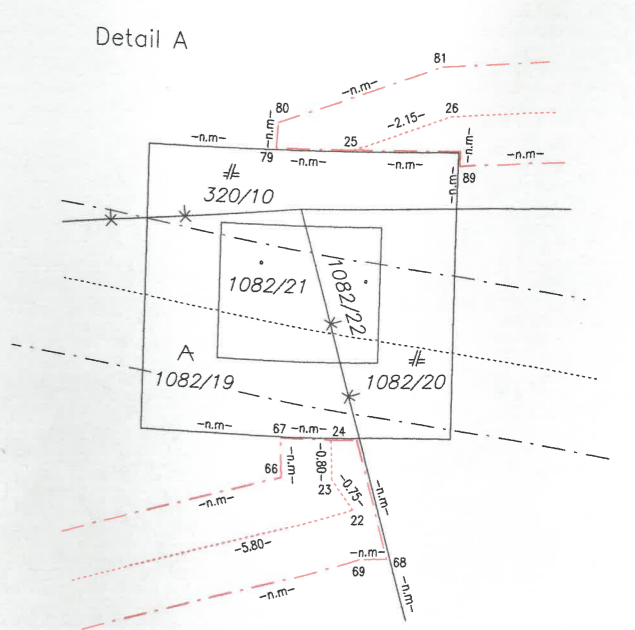
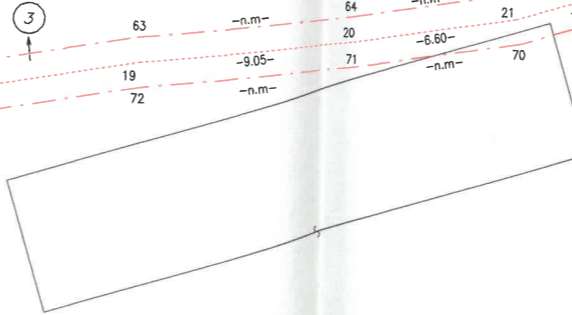
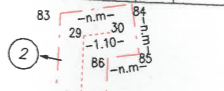
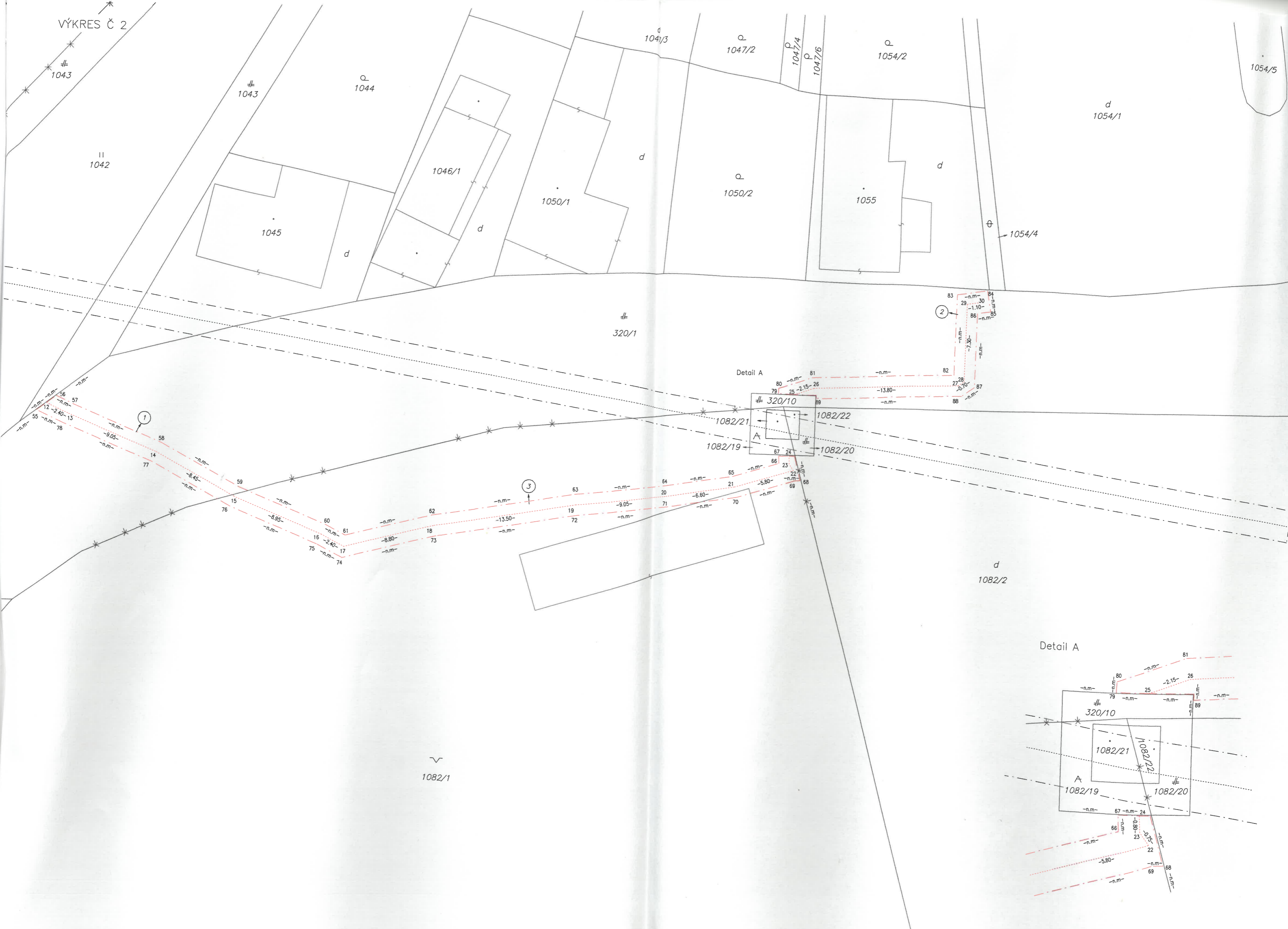
Γ
1035/1

II
1036

II
1038/1



VÝKRES Č 2



1082/1